

¡YO PUEDO SALVAR A LAS TORTUGAS!

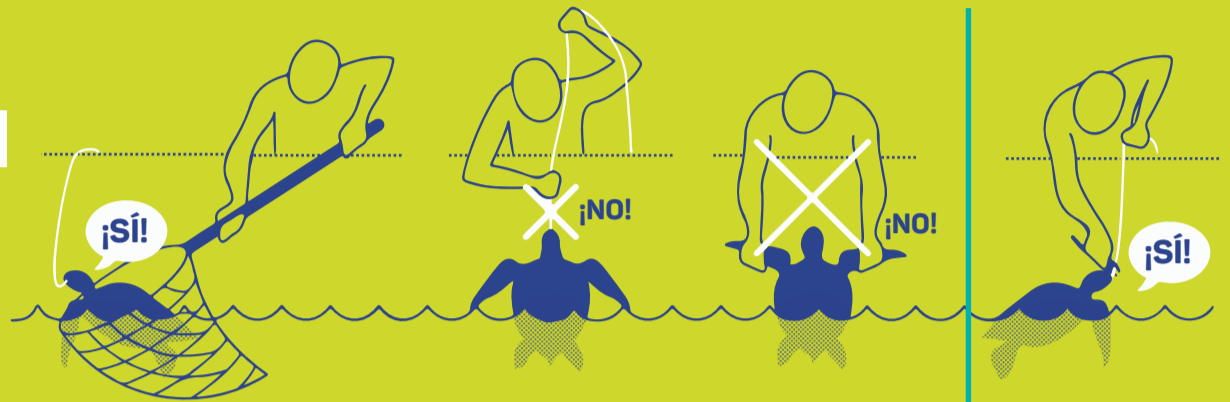
RECOMENDACIONES PARA LA LIBERACIÓN DE TORTUGAS MARINAS EN EMBARCACIONES DE ESPINEL

1

¿Qué puedo hacer si veo una tortuga en mi espinel?

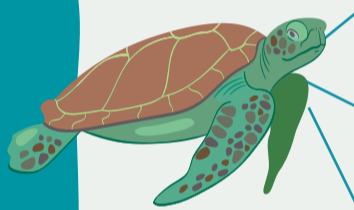
Suba a la tortuga con una red o agarrándola del caparazón.

Si no es posible, corte la línea al ras de la boca.



2

Evalúa la tortuga y decide qué debe hacerse



- Si el anzuelo está en la boca, siempre trate de extraerlo.
- Si el anzuelo está tragado, no intente removerlo.
- Si el anzuelo está externo, extráigalo si resulta sencillo; déjelo tras 2 o 3 intentos sin éxito.

3

Abrir la boca de una tortuga fácilmente

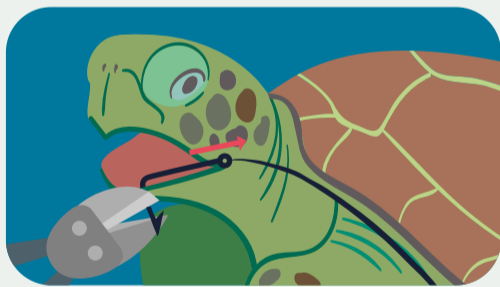
Coloque sus dedos pulgar e índice a ambos lados de la nariz (sin tajarla). El animal responde inmediatamente abriendo la boca. Luego, coloque el abrebocas dentro.



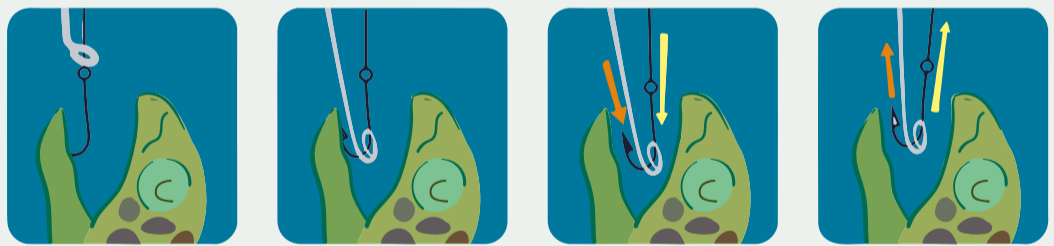
4

¿Cómo extraemos el anzuelo de la boca de la tortuga?

Si sobresale la punta del anzuelo:
Corte la punta y jale el anzuelo hacia atrás.



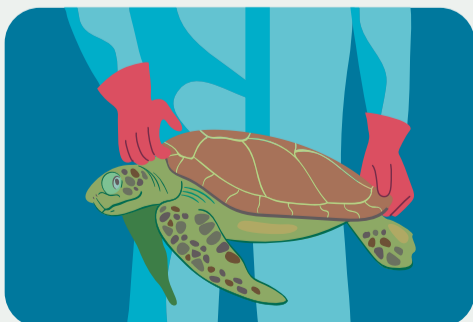
Si no sobresale la punta del anzuelo:
Introduzca el desenganchador de cola de cerdo y con un movimiento decidido empuje y luego jale el anzuelo por donde entró.



5

¿Cómo sostener a la tortuga?

Siempre debes sostener a la tortuga desde su caparazón, con una mano en la parte delantera y la otra en la parte posterior del caparazón. Así nos aseguramos de no hacerle daño a ella, ni a nosotros.



6

¿Cómo devolver a la tortuga al mar?

- Colocar el motor neutro.
- Colocarla lo más cerca del agua, o deslízala ligeramente inclinada, de ser el caso con ayuda de tablas.
- Soltarla del lado opuesto de tu aparejo.

